

POZNÁMKA:

- NAPĚTOVÁ SOUSTAVA**
- VN
 - NN
- OCHRANA PŘED ÚRAZEM EL. PROUDEM V DS VN**
- ZÁKLADNÍ OCHRANA - ŽIVÝCH ČÁSTÍ
 - OCHRANA PŘI PORUŠĚ - NEŽIVÝCH ČÁSTÍ
- OCHRANA PŘED ÚRAZEM EL. PROUDEM V DS NN**
- ZÁKLADNÍ OCHRANA - ŽIVÝCH ČÁSTÍ
 - OCHRANA PŘI PORUŠĚ - NEŽIVÝCH ČÁSTÍ
- VNĚJŠÍ VLIVY**
- PROSTOR**
- Z HLEDISKA VNĚJŠÍCH VLIVŮ
 - Z HLEDISKA ÚRAZU EL. PROUDEM
- OCHRANNÁ PÁSMO EL. ZARÍZENÍ - DLE ZÁK. 458/2000 SB (*)**
- EL. STANICE 220/0,4 KV
 - VENKOVNÍ VEDENÍ VN 22kV
 - KABEL NN (1kV) A VN (22kV)
 - VENKOVNÍ VEDENÍ VN 22kV
- * PRO ZARÍZENÍ VYBUĐOVANÉ DO R. 2000 PLATÍ VZDÁLENOSTI ALE ZÁK. 222/194

LEGENDA ROZVODŮ E.ON:

- VENKOVNÍ HOLE VEDENÍ VN - STÁVAJÍCÍ
- VENKOVNÍ IZOLOVANÉ VEDENÍ NN - STÁVAJÍCÍ
- VENKOVNÍ HOLE VEDENÍ NN - STÁVAJÍCÍ
- KABELOVÉ VEDENÍ NN - STÁVAJÍCÍ
- VENKOVNÍ IZOLOVANÉ VEDENÍ NN - NOVÉ
- KABELOVÉ VEDENÍ NN - NOVÉ
- ZEMNÍČNÍ PÁSKA - NOVA

LEGENDA PRVKŮ NN E.ON:

- ✓ PŘÍPOJNOVA SKŘÍŇ SS/SP - STÁVAJÍCÍ / NOVA
- ROZPOJIOVACÍ SKŘÍŇ SV/RS/SD - STÁVAJÍCÍ / NOVA
- UZEMNĚNÍ - STÁVAJÍCÍ / NOVE
- KOTEVNÍ ZÁVĚS - JEDNODUCHÝ - STÁVAJÍCÍ / NOVÝ
- SVODIČ PŘEPĚTI - STÁVAJÍCÍ / NOVÝ

LEGENDA IS - STÁVAJÍCÍ:

BEZ CIZÍCH INŽENÝRSKÝCH SÍTÍ

LEGENDA PRVKŮ VN E.ON:

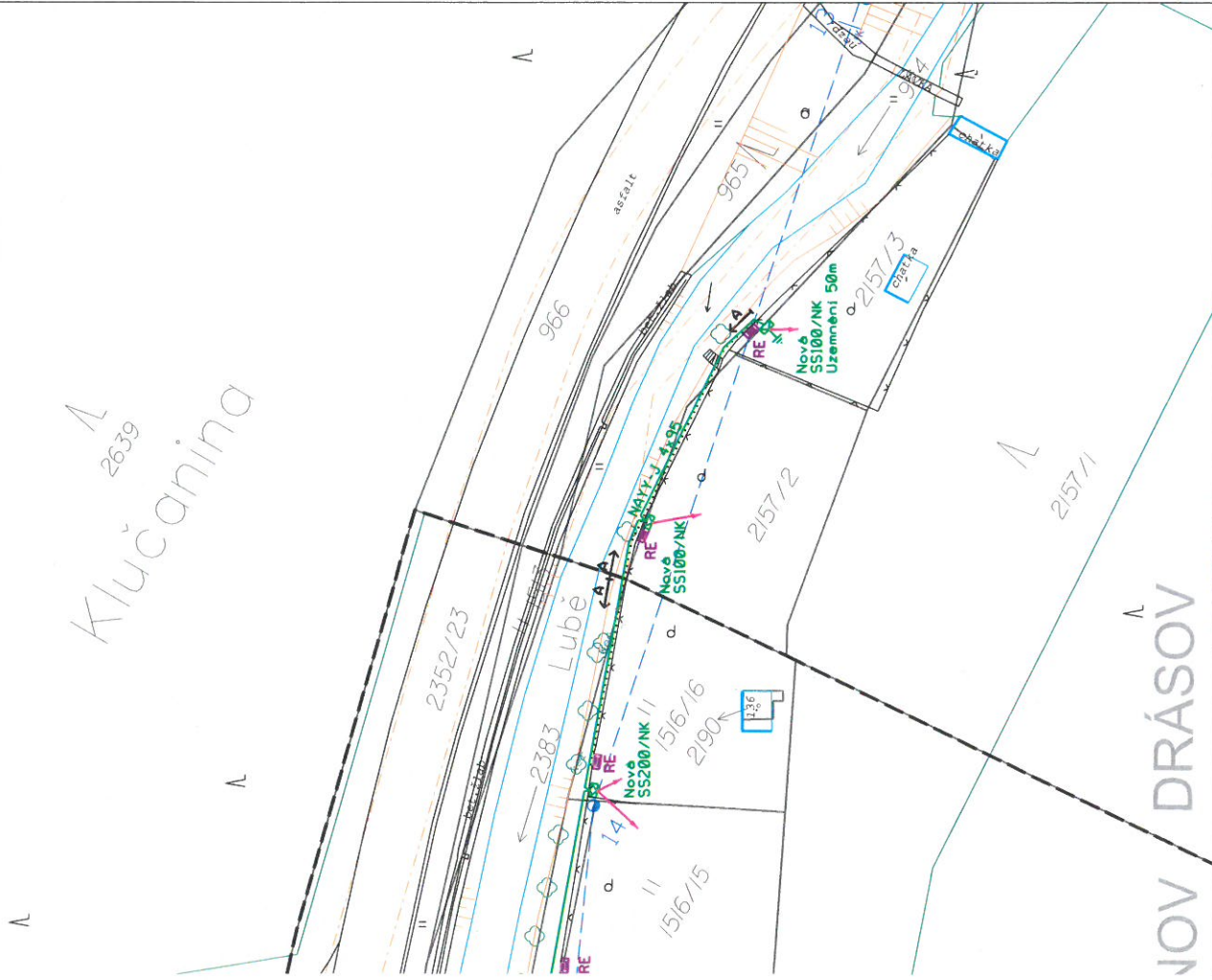
- SLOUPOVÁ TRAFOSTANICE - STÁVAJÍCÍ
- USEKOVÝ ODPOJOVAC - STÁVAJÍCÍ
- UKONČENÍ VODIČŮ - STÁVAJÍCÍ
- UZEMNĚNÍ - STÁVAJÍCÍ
- BETONOVÝ STOŽÁR JEDNODUCHÝ - STÁVAJÍCÍ
- BETONOVÝ STOŽÁR DVOJTOU - STÁVAJÍCÍ
- BEZPEČNOSTNÍ ZÁVĚS - STÁVAJÍCÍ


LEGENDA ZABEZPEČENÍ KABELU NN:

CHRÁNIČKA HDPE 110 - PROTĚLAK

UPozORNĚNÍ:

- KABELOVÉ VEDENÍ BUDE V CĚLE TRASE ULOŽENO V CHRÁNIČCE HDPE 110
- OKOLO OPLOČENÍ ZÁHRAD JE ULOŽENO STÁVAJÍCÍ KABELOVÉ VEDENÍ NN PRO NAPAŘENÍ JEDNO TLAVÝCH PODRÁŽNÝCH ELEKTROMERŮ
- INŽENÝRSKÉ SÍTĚ JSOU ZAKRESLENY ORIENTAČNĚ A BYLY ZISKANY OD MAJITELŮ (SPRÁVCŮ) SÍTÍ
- VŠECHNY STÁVAJÍCÍ INŽENÝRSKÉ SÍTĚ MUSÍ BYT PŘED ZAHÁJENÍM STAVBY VYTÝČENY DLE POZADAVKŮ MAJITELŮ (SPRÁVCŮ) SÍTÍ
- SCHEMATICKÉ ZNAČKY PRVKŮ NN JSOU KVŮLI PŘEHLEDNOSTI ZVĚTŠENY, NEDOPŮVIDAJÍ MĚŘÍTKU



 <p>ZAME servisi, s.r.o. PROJEKČNÍ KANCELÁŘ BRNO - VĚDECKÁ 5 1122, 6 19 00 BRNO</p>		<p>ZAME servisi, s.r.o. Ala Příleš 668/25 110 00 Praha 1 IČO: 24155699 DIČ: CZ24155699</p>
ZODPOV. PROJEKTANT:	AUTORIZOVANÁ OSOBA:	KRESLIL:
ING. ROMAN KRKOŠKA	ING. JAN BERNÁT	ING. JAN BERNÁT
MÍSTO STAVBY: Tišnov	KRAJ: Jihoomoravský	
INVESTOR: E.ON DISTRIBUTICE A.S., F.A. GERŠTINERA 2151/6, ČESKÉ BUDĚJOVICE		
STAVBA:		
OBJEKT:		
	ČÍSLO STAVBY:	1030055244
	ZAKÁZKOVÉ ČÍSLO:	-
	ARCHIVNÍ ČÍSLO:	-
	DATAŇM:	11 / 2020
	FORMÁT:	A4/A4
	STUPĚN PD:	DUR+DPS
	MĚŘÍTKO:	1:500
	ČÍSLO VÝKRESU:	D.3

Tišnov, Kloučuvka, rozš.NNk,pč.1516/9-16

KABELOVÉ A VENKOVNÍ ROZVODY NN

SITUACE STAVBY - NOVÝ STAV

