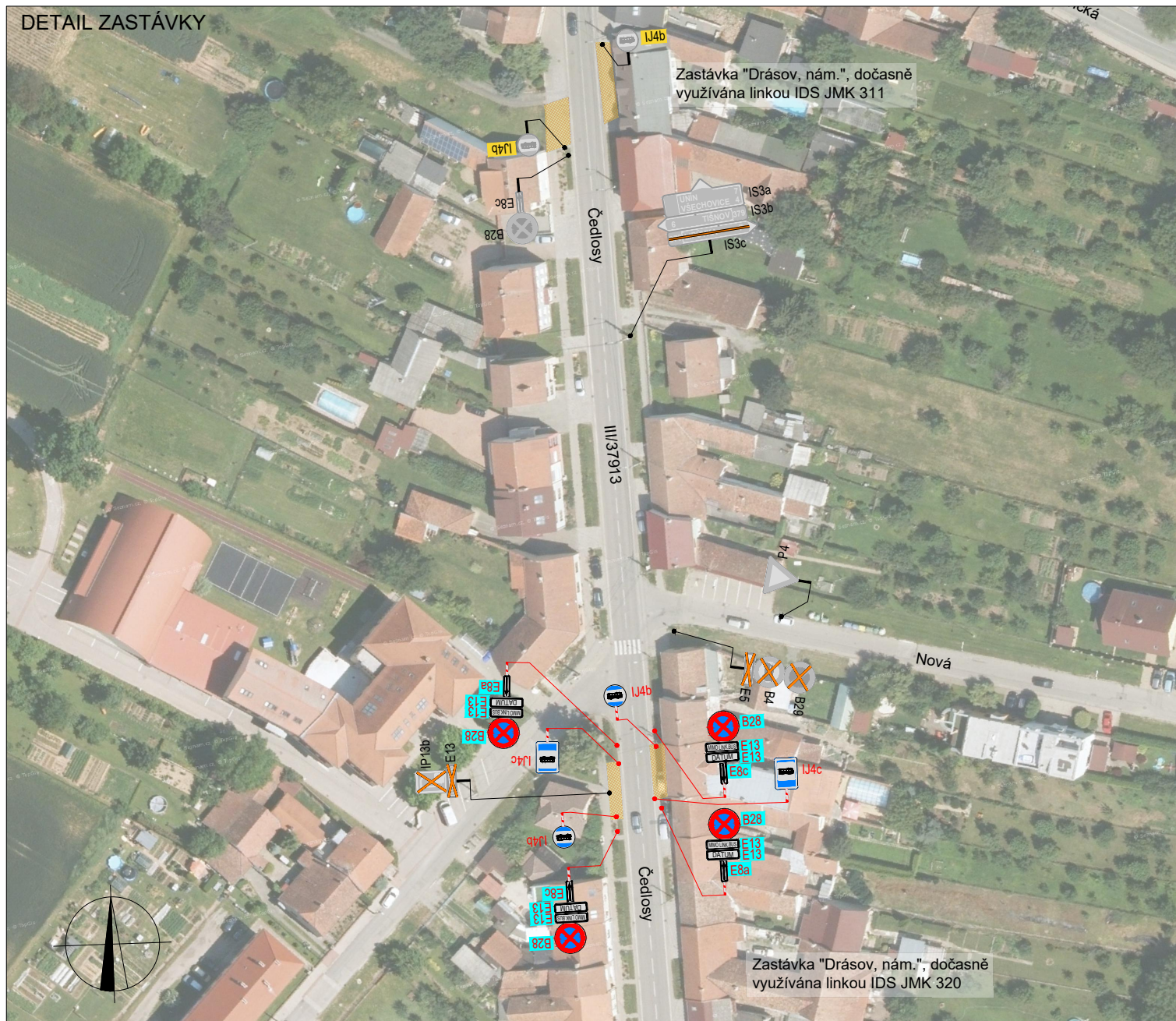


DETAIL ZASTÁVKY

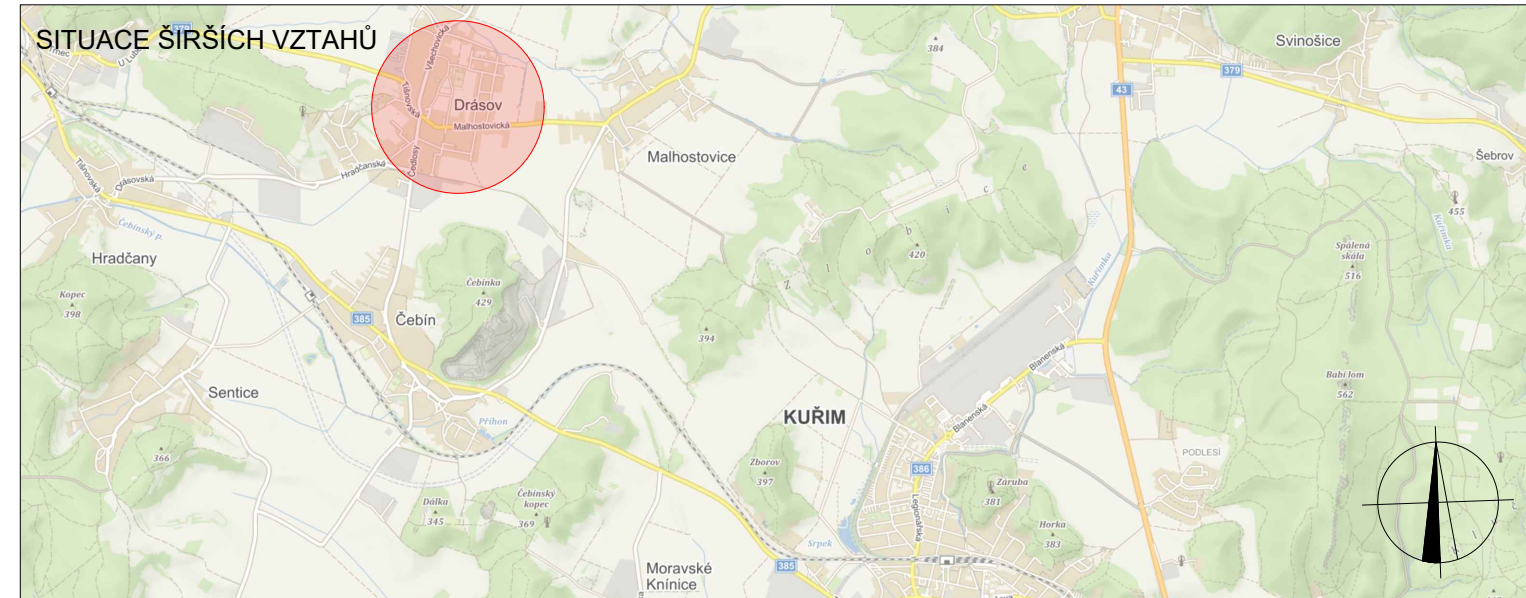


SOUHLASÍME S PDZ a UZAVÍRKOU  
V ..... dne .....







SOUHLASÍME S PDZ a UZAVÍRKOU  
V ..... dne .....

SOUHLASÍME S PDZ a UZAVÍRKOU  
V ..... dne .....

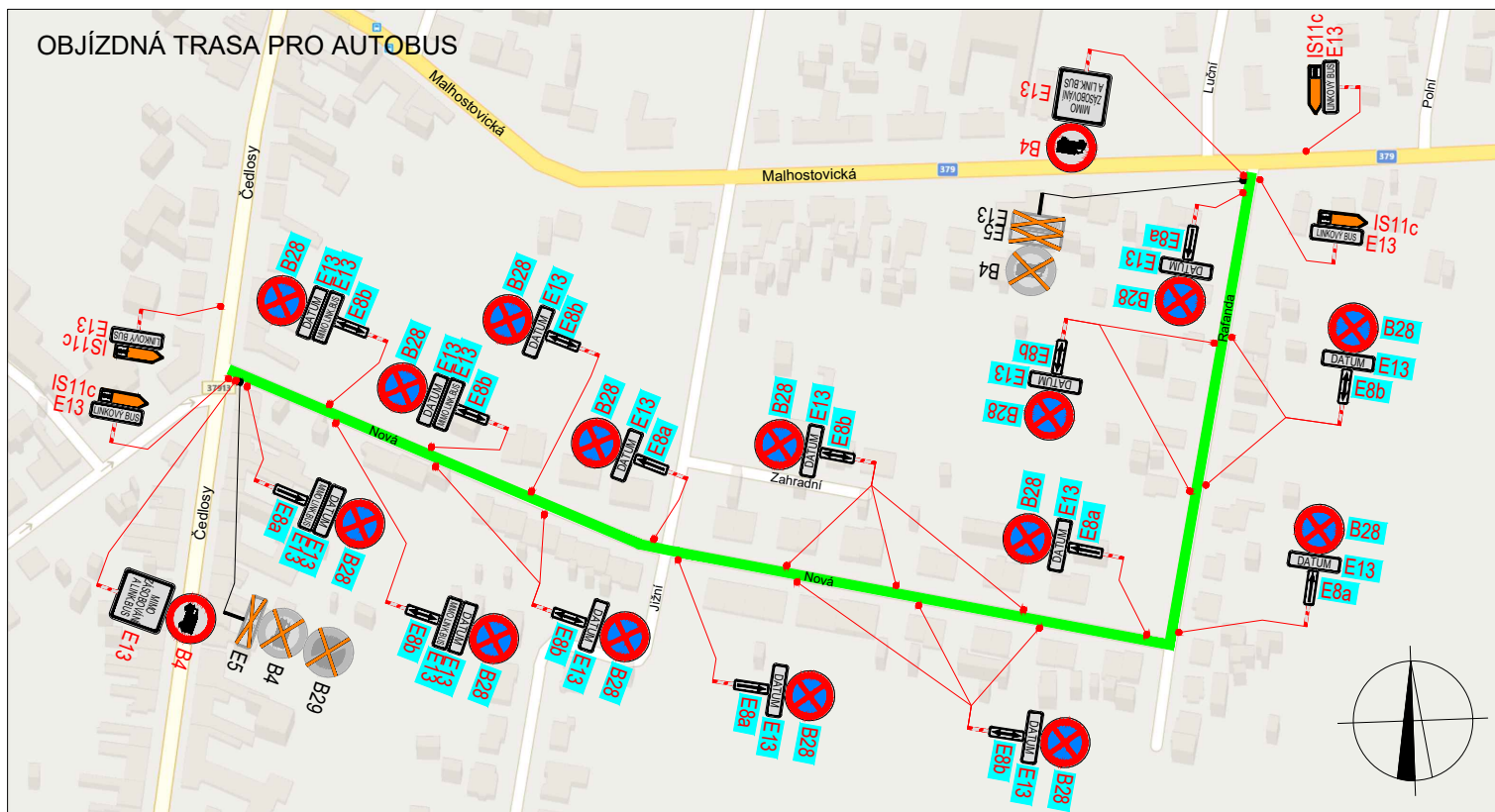
SITUACE ŠIRŠÍCH VZTAHŮ



LEGENDA

-  TRVALÉ SVISLÉ DOPRAVNÍ ZNAČENÍ
-  DOČASNĚ ZNEPLATNĚNÉ TRVALÉ SVISLÉ DOPRAVNÍ ZNAČENÍ
-  NAVRŽENÉ PŘECHODNÉ DOPRAVNÍ ZNAČENÍ
-  NAVRŽENÉ PŘECHODNÉ DOPRAVNÍ ZNAČENÍ, OSAZENO 7 DNÍ PŘED ZAČÁTKEM A V PRŮBĚHU UZAVÍRKY PONECHÁNO
-  OBJÍZDNÁ TRASA PRO AUTOBUSY
-  NAVRŽENÁ AUTOBUSOVÁ ZASTÁVKA

OBJÍZDNÁ TRASA PRO AUTOBUS



Použité dopravní značení bude v základní velikosti a v reflexním provedení tř.1  
K návrhu dopravního značení bylo využito TP 65 Zásady pro dopravní značení na pozemních komunikacích, TP 66 Zásady pro označování pracovních míst na pozemních komunikacích, II.vydání

VYPRACOVAL: <b>Lada Šťastná</b>		 DoZBos s.r.o. Otokara Kubína 17 680 01 Boskovice E-mail: dozbos@dozbos.cz www.dozbos.cz
Kontroloval: <b>Ing. Mgr. Josef Janík</b>		
NÁZEV AKCE: <b>II/376 DRÁSOV, ZDRAVOTNÍ STŘEDIŠKO</b>	DATUM: <b>3/2023</b>	
NÁZEV PŘÍLOHY: <b>SITUACE DOPRAVNĚ-INŽENÝRSKÝCH OPATŘENÍ</b>	FORMÁT: <b>2xA4</b>	
OBSAH: <b>AUTOBUSOVÁ DOPRAVA</b>	ČÍSLO ZAKÁZKY: <b>014/2023</b>	
	ČÍSLO PŘÍLOHY: <b>2</b>	