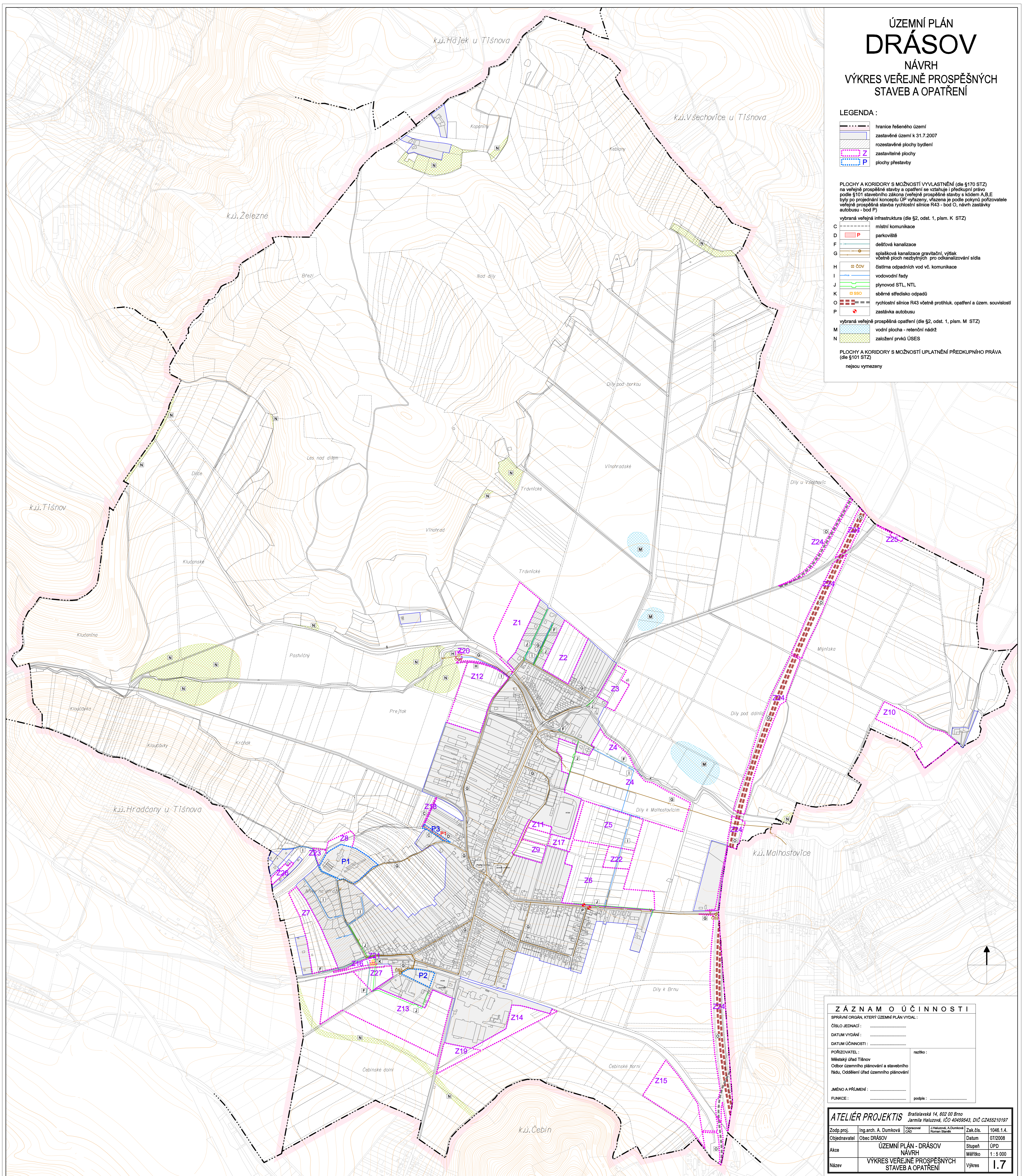


# ÚZEMNÍ PLÁN DRÁSOV NÁVRH VÝKRES VEŘEJNĚ PROSPĚJNÝCH STAVEB A OPATŘENÍ

**LEGENDA :**

- hranice řešeného území
  - zastavěné území k 31.7.2007
  - rozestavěné plochy bydlení
  - zastavěné plochy
  - plochy přestavby
- PLOCHY A KORIDORY S MOŽNOSTÍ VYVLÁŠTNĚNÍ (dle §170 STZ)  
na veřejně prospěšné stavby a opatření se vztahující i předkupní právo  
podle §101 stavebního zákona (veřejně prospěšné stavby a kódem A,B,E  
byly po projednání konceptu ÚP vyřazeny, vloženy je podle pokynů pořizovatele  
veřejně prospěšná stavba rychlostní silnice R43 - bod O, návrh zastávky  
autobusů - bod P)**
- C ----- vybraná veřejná infrastruktura (dle §2, odst. 1, písm. K STZ)
  - místní komunikace
  - D ----- parkoviště
  - F ----- dešťová kanalizace
  - G ----- splašková kanalizace gravitační, výřak  
včetně ploch nezbytných pro odkanalizování sídla
  - H ----- ČOV
  - I ----- čistna odpadních vod vč. komunikace
  - J ----- vodovodní řady
  - K ----- plynovod STL, NTL
  - L ----- sítěné sběrné odpady
  - O ----- rychlostní silnice R43 včetně protluk, opatření a územ. souvislostí
  - P ----- zastávka autobusů
- vybraná veřejně prospěšná opatření (dle §2, odst. 1, písm. M STZ)**
- M ----- vodní plocha - retenční nádrž
  - N ----- zařízení prvků ÚSES
- PLOCHY A KORIDORY S MOŽNOSTÍ UPLATNĚNÍ PŘEDKUPNÍHO PRÁVA  
(dle §101 STZ)  
nejsou vymezeny**



**ZÁZNAM O ÚČINNOSTI**

SPRÁVNÍ ORGÁN, KTERÝ ÚZEMNÍ PLÁN VYDAL: \_\_\_\_\_  
 ČÍSLO JEJINACI: \_\_\_\_\_  
 DATUM VYDÁNÍ: \_\_\_\_\_  
 DATUM ÚČINNOSTI: \_\_\_\_\_  
 POŘIZOVATEL: \_\_\_\_\_  
 Místní úřad Těšnov  
 Období územního plánování a stavebního řádu, Oddělení úřad územního plánování  
 JEDNO A PŘÍMĚNÍ: \_\_\_\_\_  
 FUNKCE: \_\_\_\_\_

<b>ATELIÉR PROJEKTIS</b>		Bratislavská 14, 602 00 Brno	
Zodp. proj. Ing. arch. A. Durniková		Jarmila Haluzová, IČO 40439843, DIČ CZ465210197	
Objednavatel	Obec DRÁSOV	Zak. čís.	1046.1.4
Alce	ÚZEMNÍ PLÁN - DRÁSOV NÁVRH	Datum	07/2008
Název	VÝKRES VEŘEJNĚ PROSPĚJNÝCH STAVEB A OPATŘENÍ	Stupeň ÚPD	Měřítko 1:5.000
		Výtisk	1,7