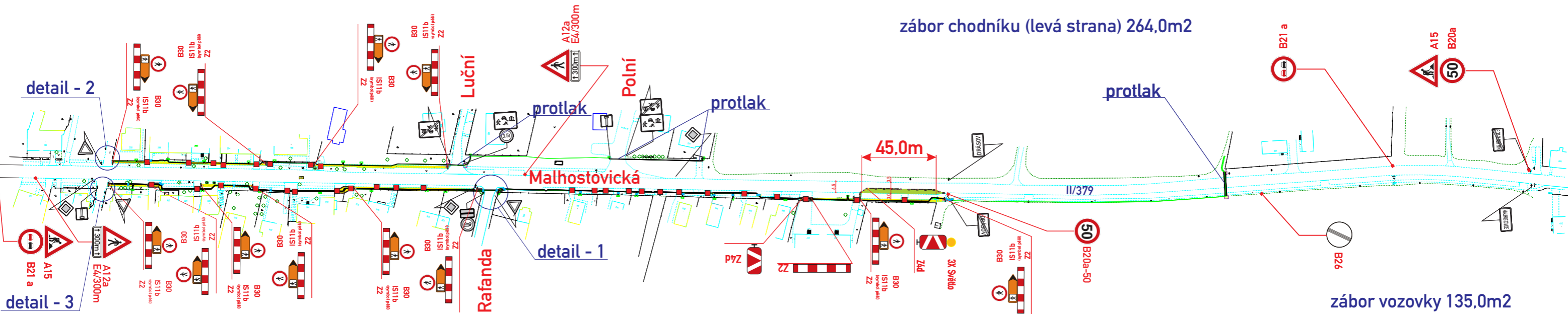


Drásov

Malhostovice

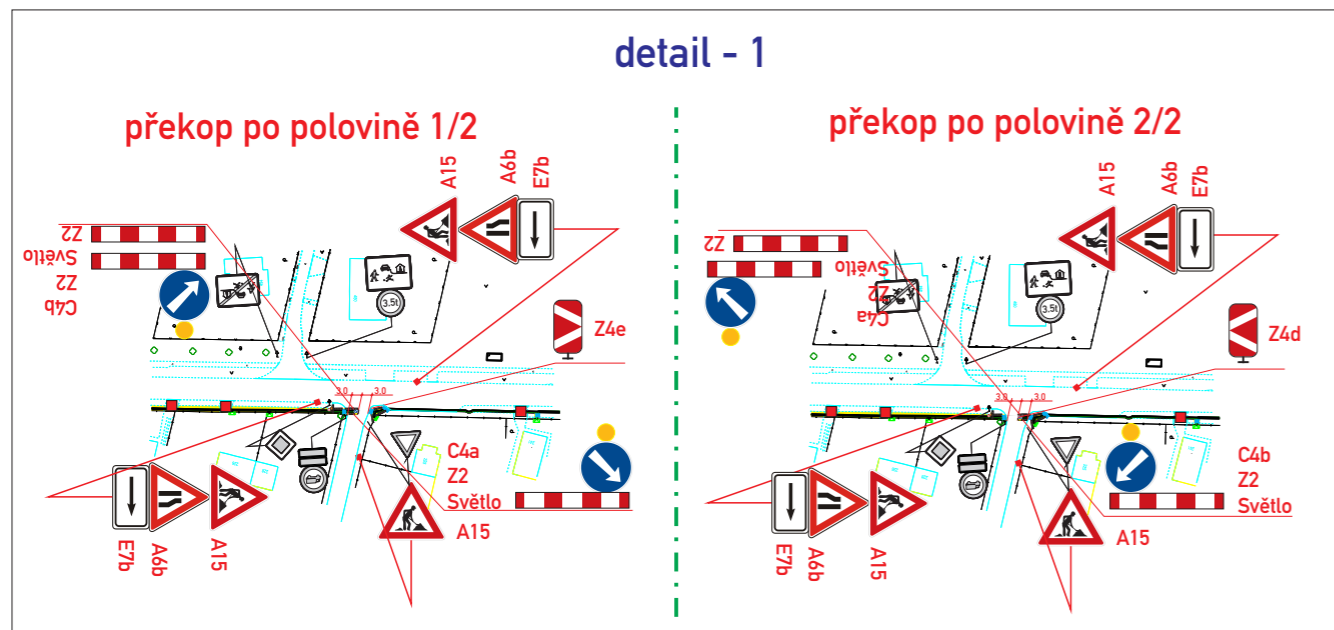


zábor chodníku (levá strana) 264,0m²

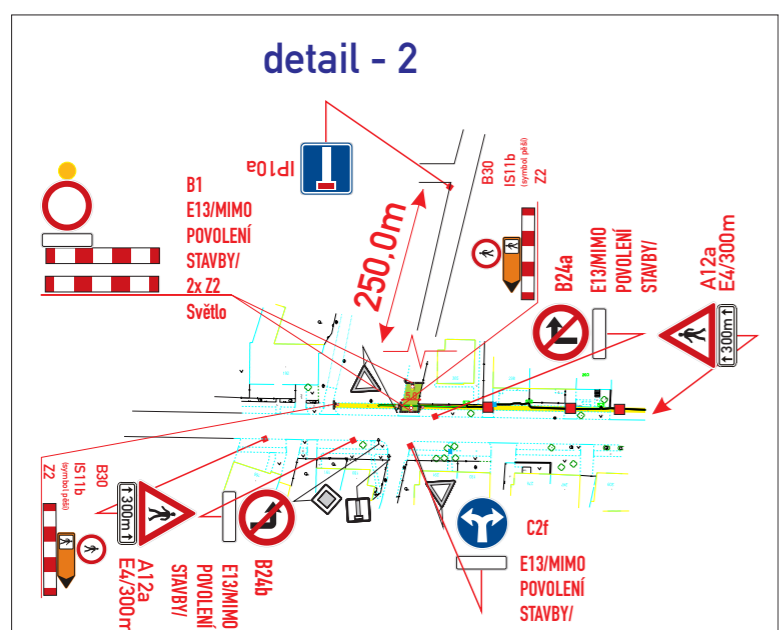
zábor vozovky 135,0m²

detail - 1

zábor chodníku (pravá strana) 345,0m²



detail - 2

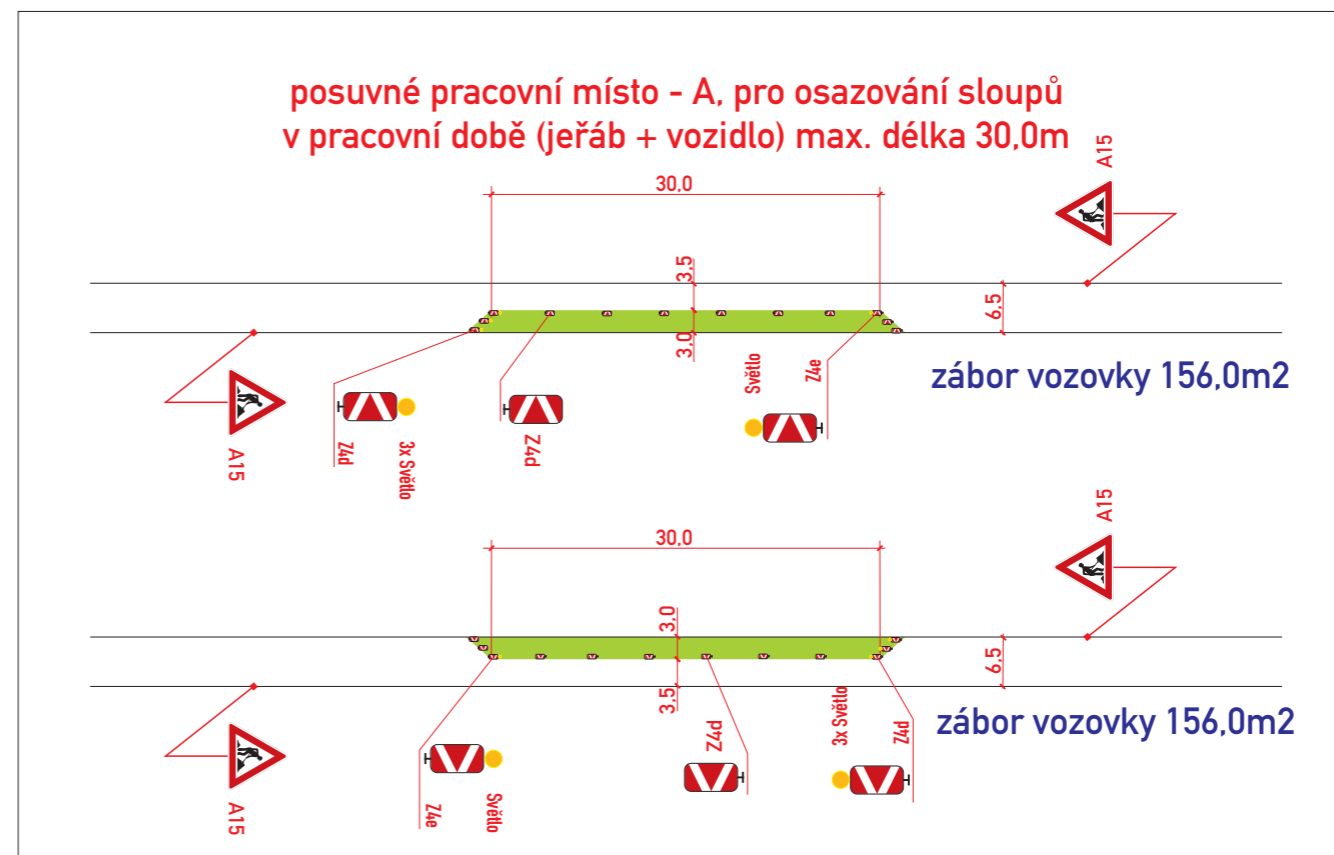
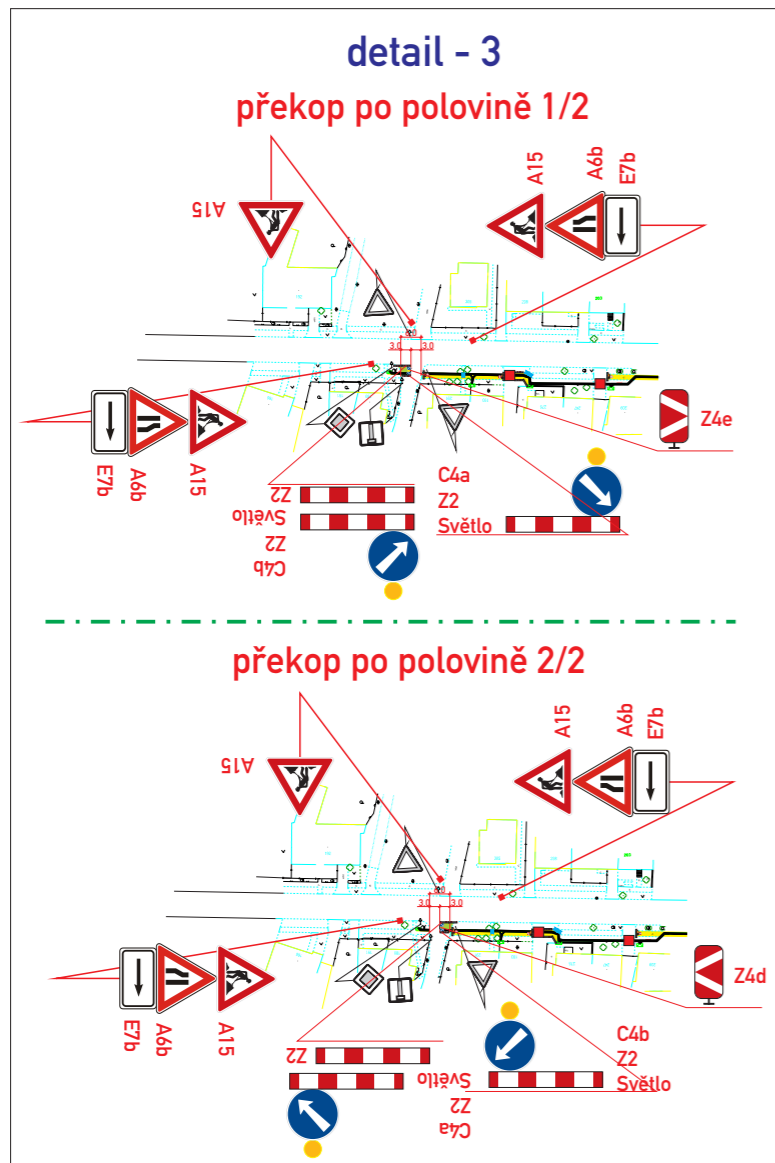


- stavba zajistí bezpečný průchod pěších v š. min. 1,5m v pěších koridorech, osazení přemostění v š. min. 0,9m přes výkopy a pro zajištění vstupů do objektů
- chodníky budou realizovány každý zvlášť, tak aby byl umožněn průchod chodců
- stavba zajistí ohrazení výkopu stavebním opocněním nebo Z2
- DZ budou osazeny dle TP 66 a tech. listů pro osazování přenosného DZ, přechodného VDZ dle TP 133,66,65

Etapa - I výkopové práce

Legenda ploch:	
zábor vozovky :	
zábor chodníku :	
Legenda značení ve schématu /barva popisu :	
přenosné SDZ :	
stávající SDZ :	
stávající SDZ zakrýt / zrušit:	
přemostění těžké š. min. 3m :	
přemostění pěší š. min. 0,9m :	

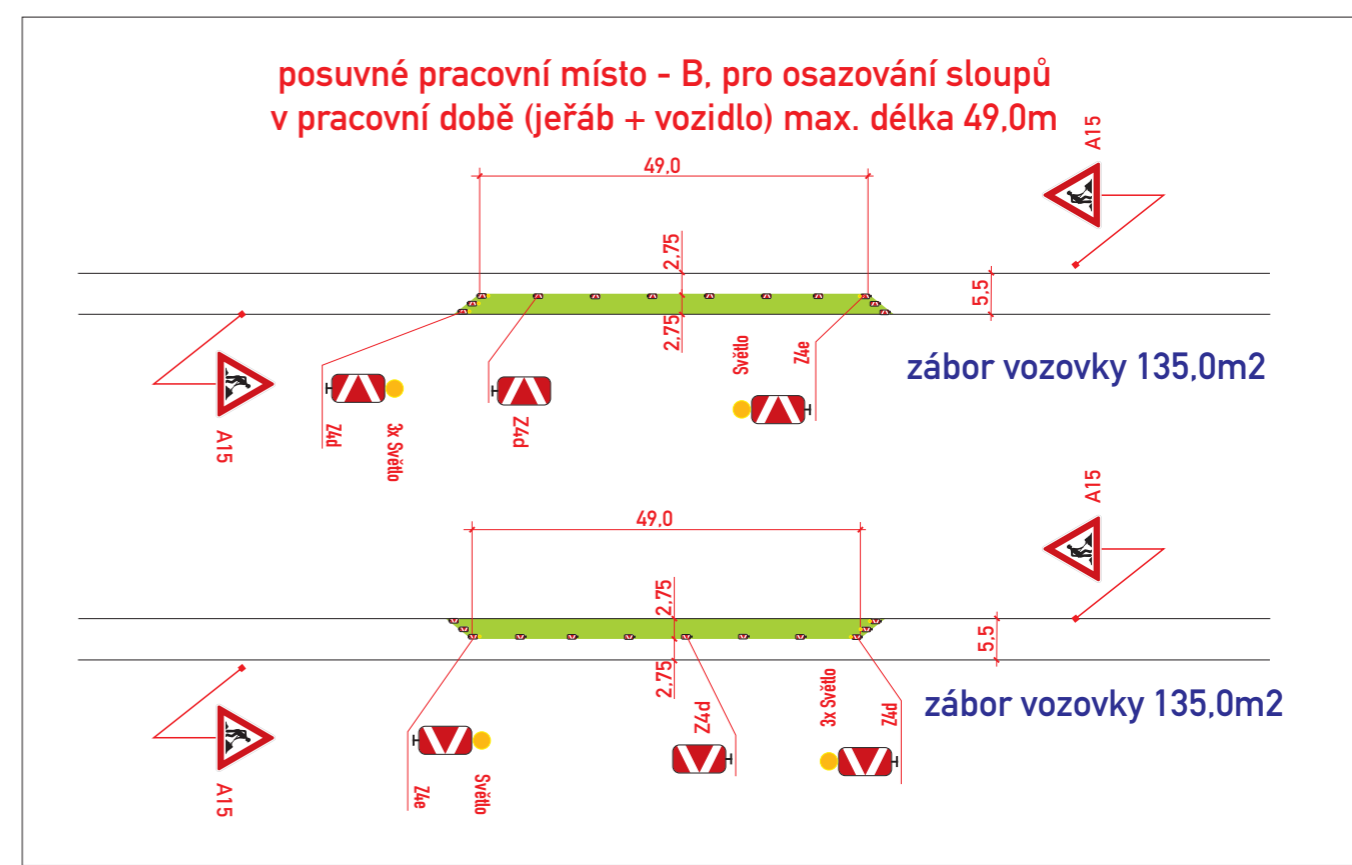
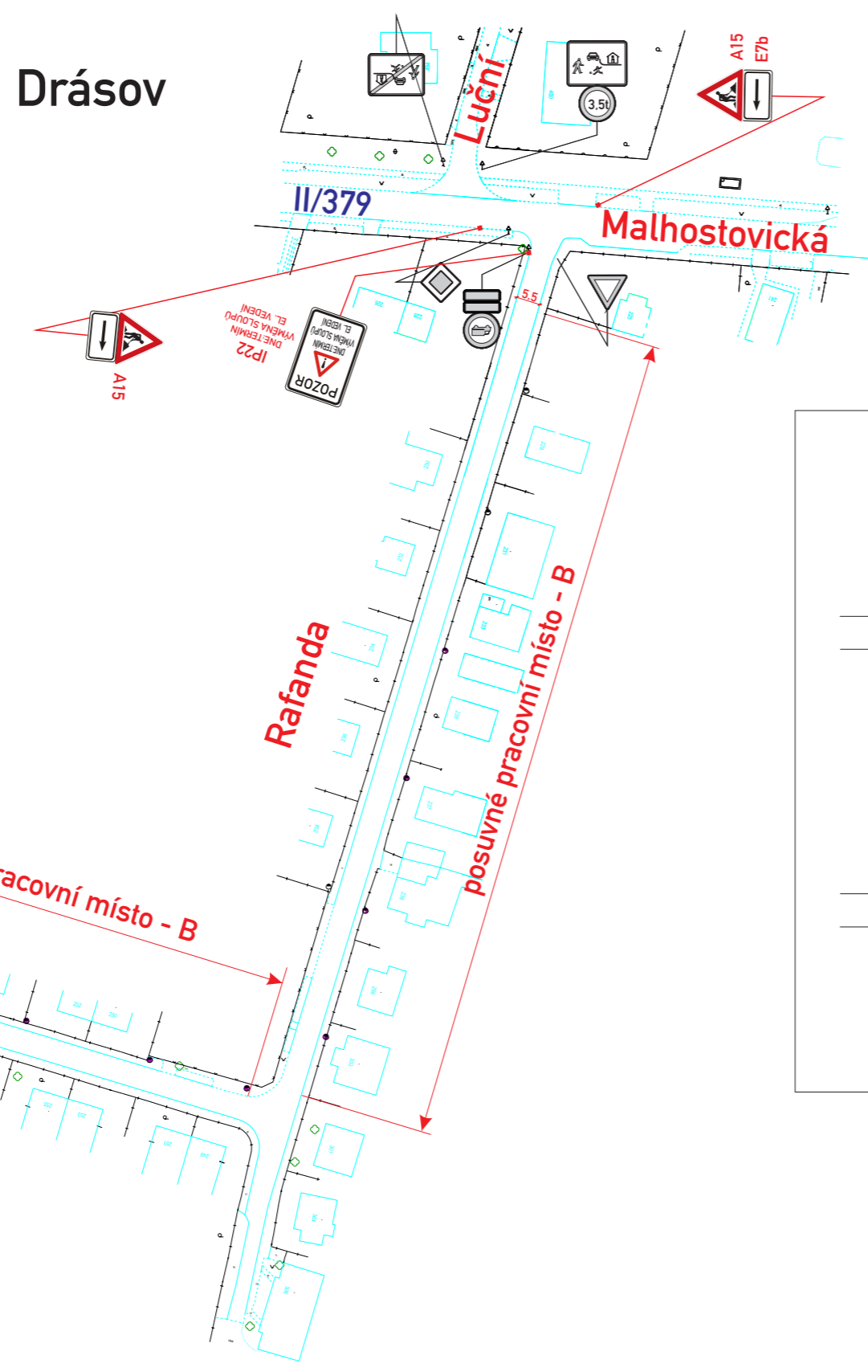
VYPRACOVAL : Belcredi Vlček Martin	<i>Belcredi Vlček Martin</i>	
KONTROLOVAL : Ing. Končelík Jiří	<i>Jiří Končelík</i>	
obsah schématu :		kontakt :
PŘECHODNÉ DOPRAVNÍ ZNAČENÍ		SIGNEX, spol. s r.o., Holzova, 138, 627 00 Brno
Částečná uzavírka		Tel.: 545 226 021-4, mistr: tel.: 602 58 23 25
		Služba mimo pracovní dobu: tel.: 602 571 312
		email: signex@signex.cz
místo akce/název :	číslo objednávky / datum :	
Drásov - Malhostovice	č. o. CR/2211	
silnice II/379	22.3.2022	
Obnova vedení NN	číslo schématu :	1



Etapa - II
posuvné pracovní místo
Malhostovická
osazení sloupů

místo akce/název : Drásov - Malhostovice silnice II/379 Obnova vedení NN	číslo objednávky / datum : č.o. CR/2211 22.3.2022 číslo schématu : 2
--	---

Drásov



**Etapa - III
posuvné pracovní místo
Rafanda, Nová
osazení sloupů**

místo akce/název :	číslo objednávky / datum :
Drásov - Malhostovice silnice II/379 Obnova vedení NN	č.o. CR/2211 22.3.2022
	číslo schématu : 3

Ověřovací doložka změny datového formátu dokumentu podle § 69a zákona č. 499/2004 Sb.

Změnou datového formátu se nepotvrzuje správnost a pravdivost údajů obsažených v dokumentu a jejich soulad s právními předpisy.
Vstupující dokument nebyl podepsán.

Typ vstupního dokumentu: .PDF

Otisk souboru: 615DD9B21D6722E5A7B0D8529F41E4EF7EDFCC9292787EB5340DA79F26767D

Použitý algoritmus: SHA256_SBB 2.16.840.1.101.3.4.2.1

Subjekt, který změnu formátu dokumentu provedl:

Město Tišnov, nám. Míru 111, 66619 Tišnov, epodatelna@tisnov.cz

Datum vyhotovení ověřovací doložky:

1.4.2022

Jméno a příjmení osoby, která změnu formátu dokumentu provedla:

Dvořáková Kristýna