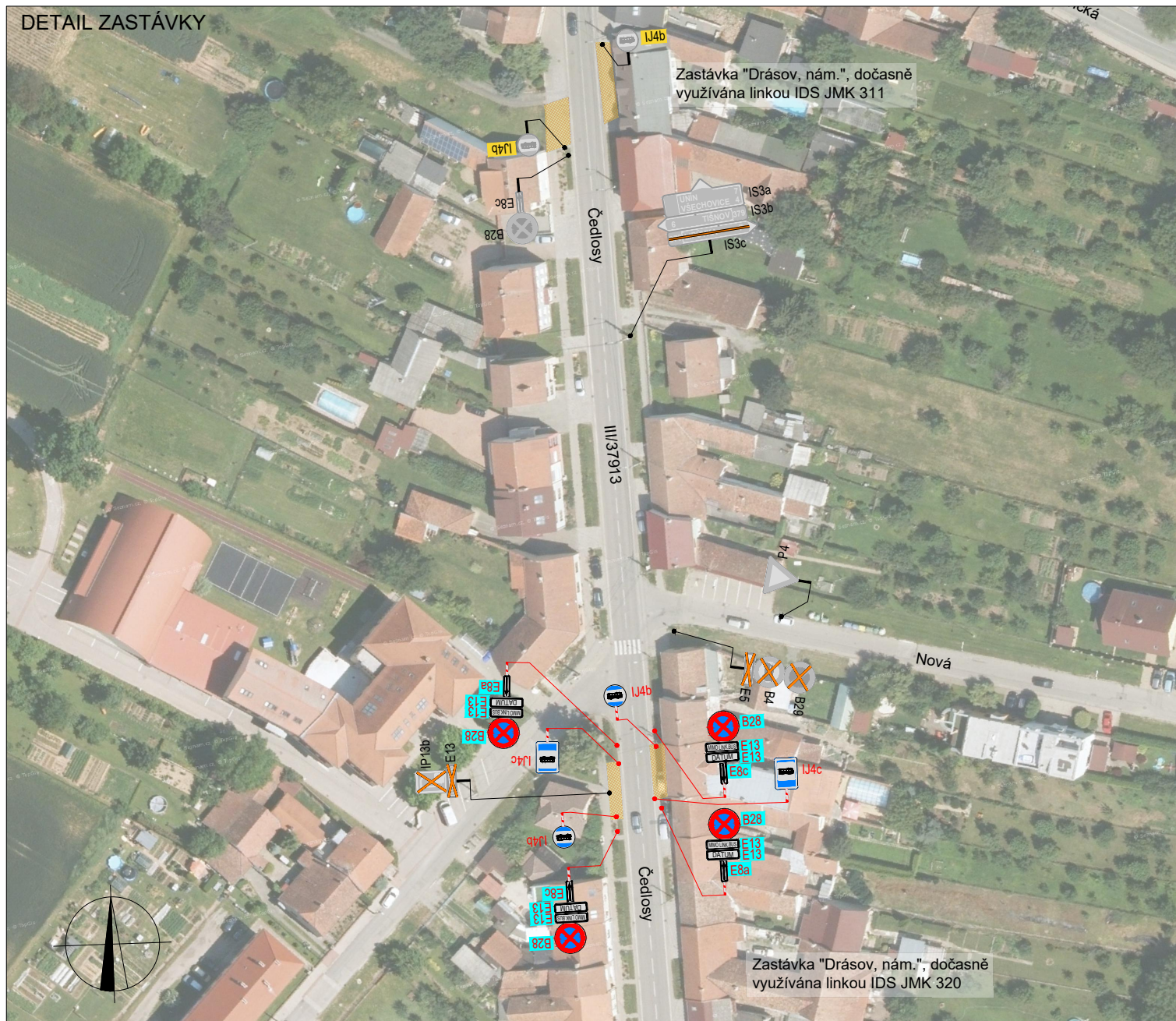


DETAIL ZASTÁVKY

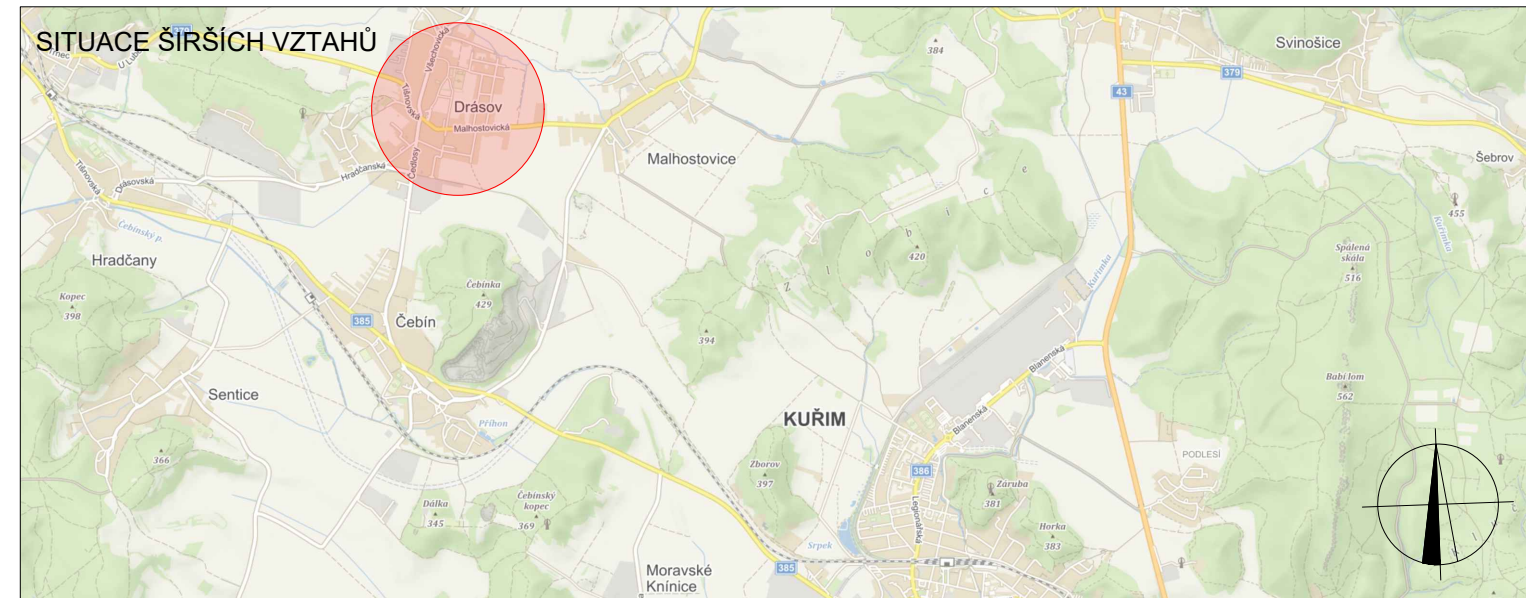


SOUHLASÍME S PDZ a UZAVÍRKOU
V dne

SOUHLASÍME S PDZ a UZAVÍRKOU
V dne

SOUHLASÍME S PDZ a UZAVÍRKOU
V dne

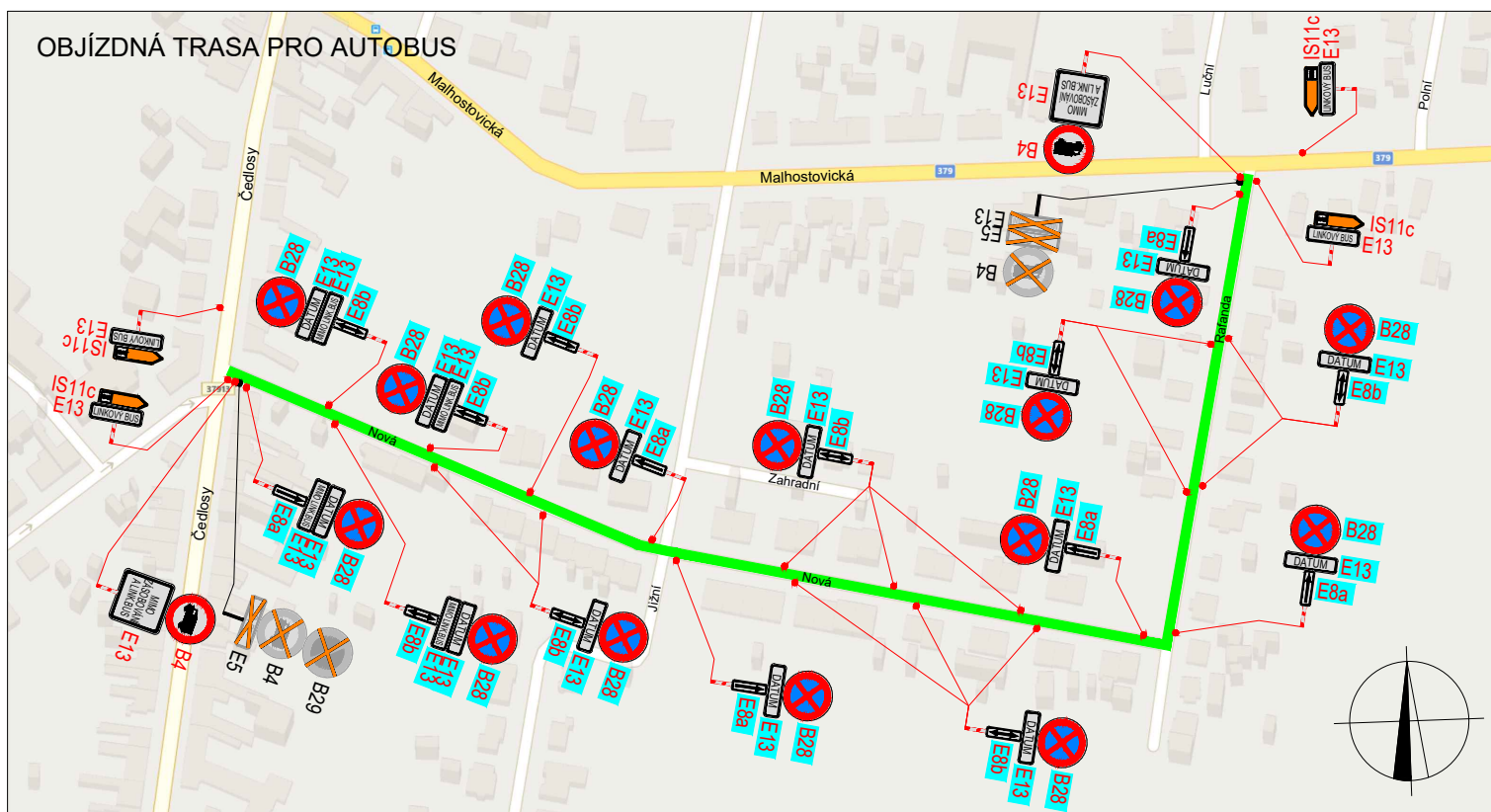
SITUACE ŠIRŠÍCH VZTAHŮ



LEGENDA

- TRVALÉ SVISLÉ DOPRAVNÍ ZNAČENÍ
- DOČASNĚ ZNEPLATNĚNÉ TRVALÉ SVISLÉ DOPRAVNÍ ZNAČENÍ
- NAVRŽENÉ PŘECHODNÉ DOPRAVNÍ ZNAČENÍ
- NAVRŽENÉ PŘECHODNÉ DOPRAVNÍ ZNAČENÍ, OSAZENO 7 DNÍ PŘED ZAČÁTKEM A V PRŮBĚHU UZAVÍRKY PONECHÁNO
- OBJÍZDNÁ TRASA PRO AUTOBUSY
- NAVRŽENÁ AUTOBUSOVÁ ZASTÁVKA

OBJÍZDNÁ TRASA PRO AUTOBUS



Použité dopravní značení bude v základní velikosti a v reflexním provedení tř.1
K návrhu dopravního značení bylo využito TP 65 Zásady pro dopravní značení na pozemních komunikacích, TP 66 Zásady pro označování pracovních míst na pozemních komunikacích, II.vydání

VYPRACOVAL: Lada Šťastná		<p>DoZBos s.r.o. Otokara Kubína 17 680 01 Boskovice E-mail: dozbos@dozbos.cz www.dozbos.cz</p>
KONTOLOVAL: Ing. Mgr. Josef Janík		
NÁZEV AKCE: II/376 DRÁSOV, ZDRAVOTNÍ STŘEDIŠKO	DATUM: 3/2023	
NÁZEV PŘÍLOHY: SITUACE DOPRAVNĚ-INŽENÝRSKÝCH OPATŘENÍ	FORMÁT: 2xA4	
OBSAH: AUTOBUSOVÁ DOPRAVA	ČÍSLO ZAKÁZKY: 014/2023	
	ČÍSLO PŘÍLOHY: 2	