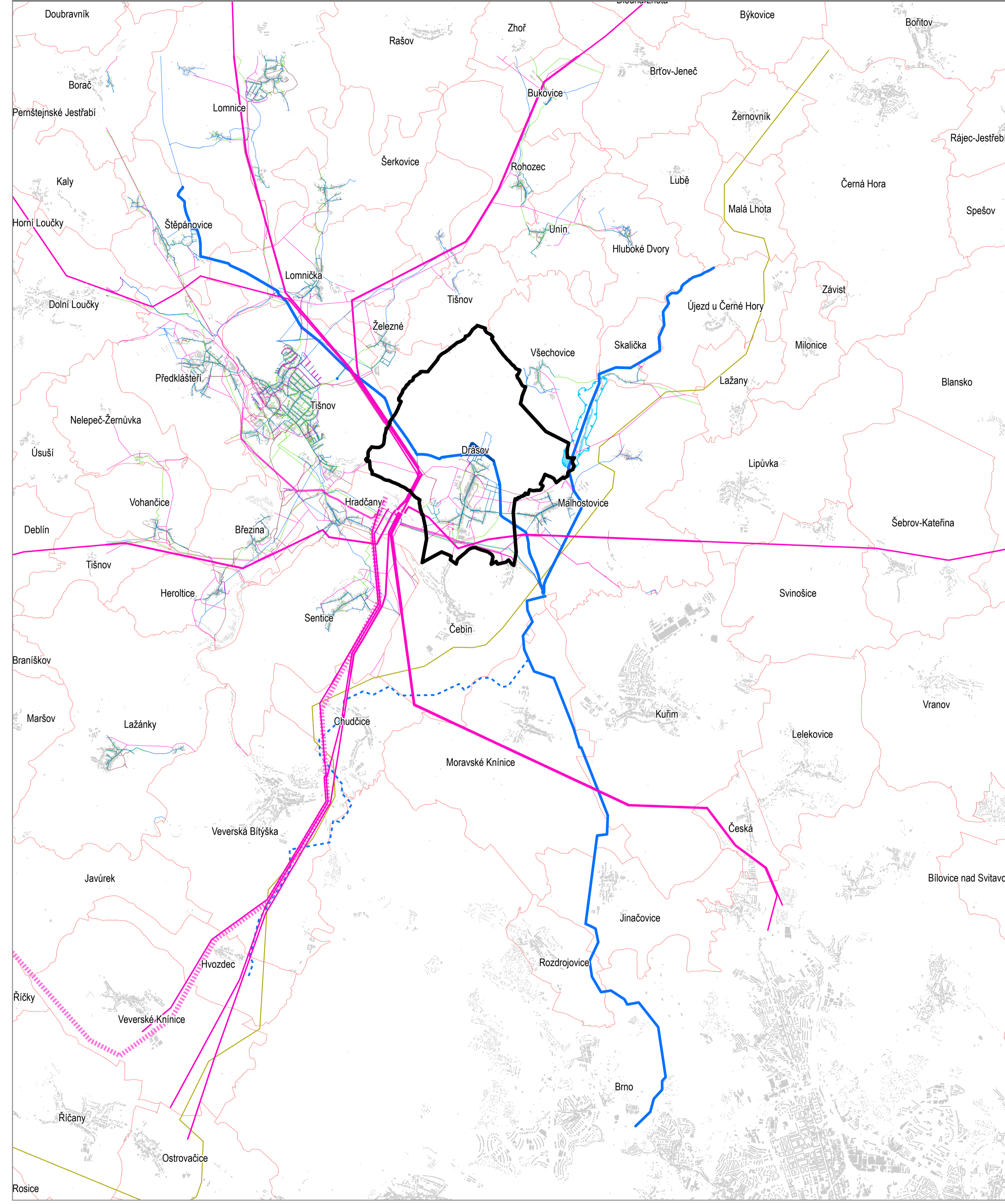
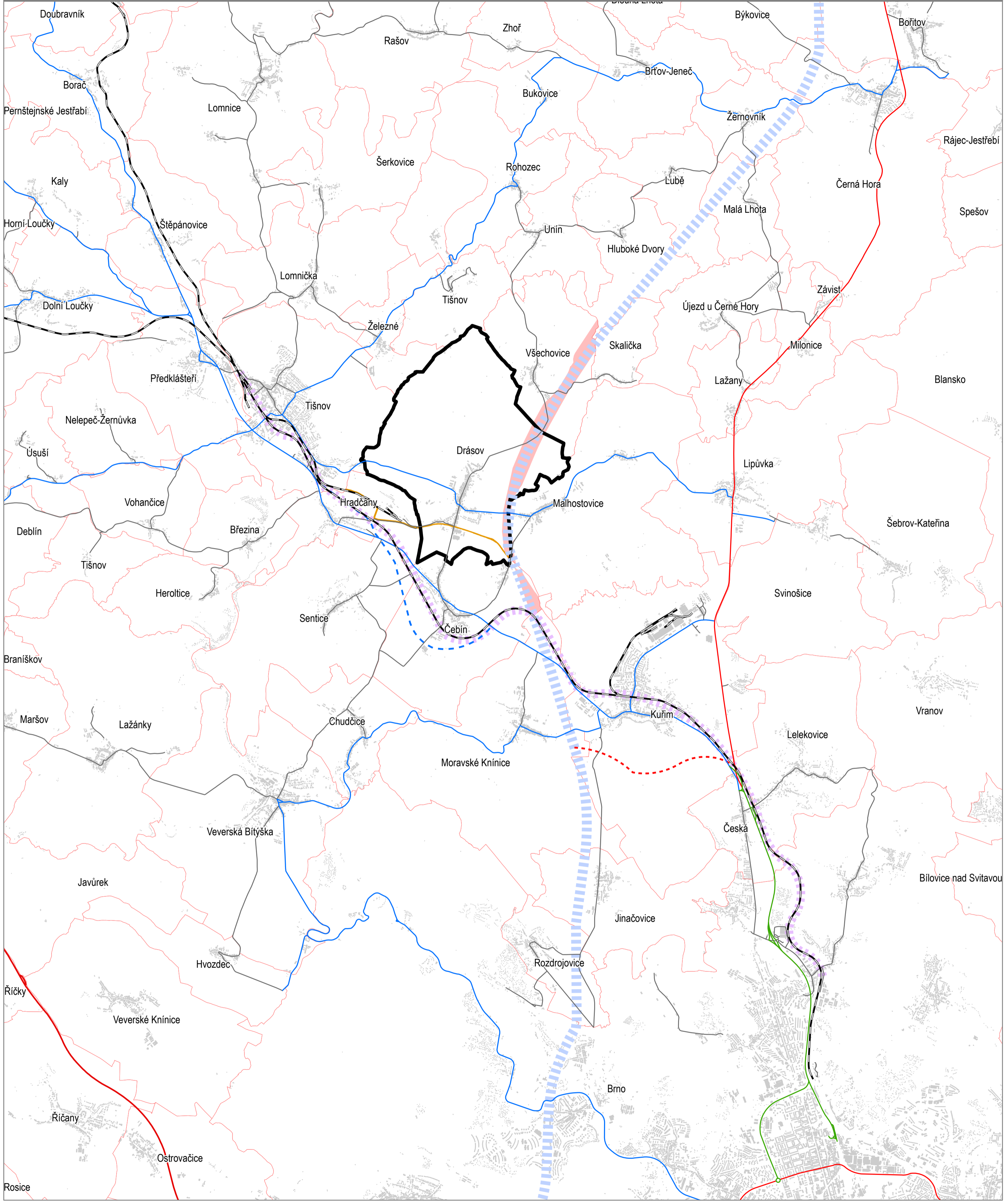


TECHNICKÁ INFRASTRUKTURA



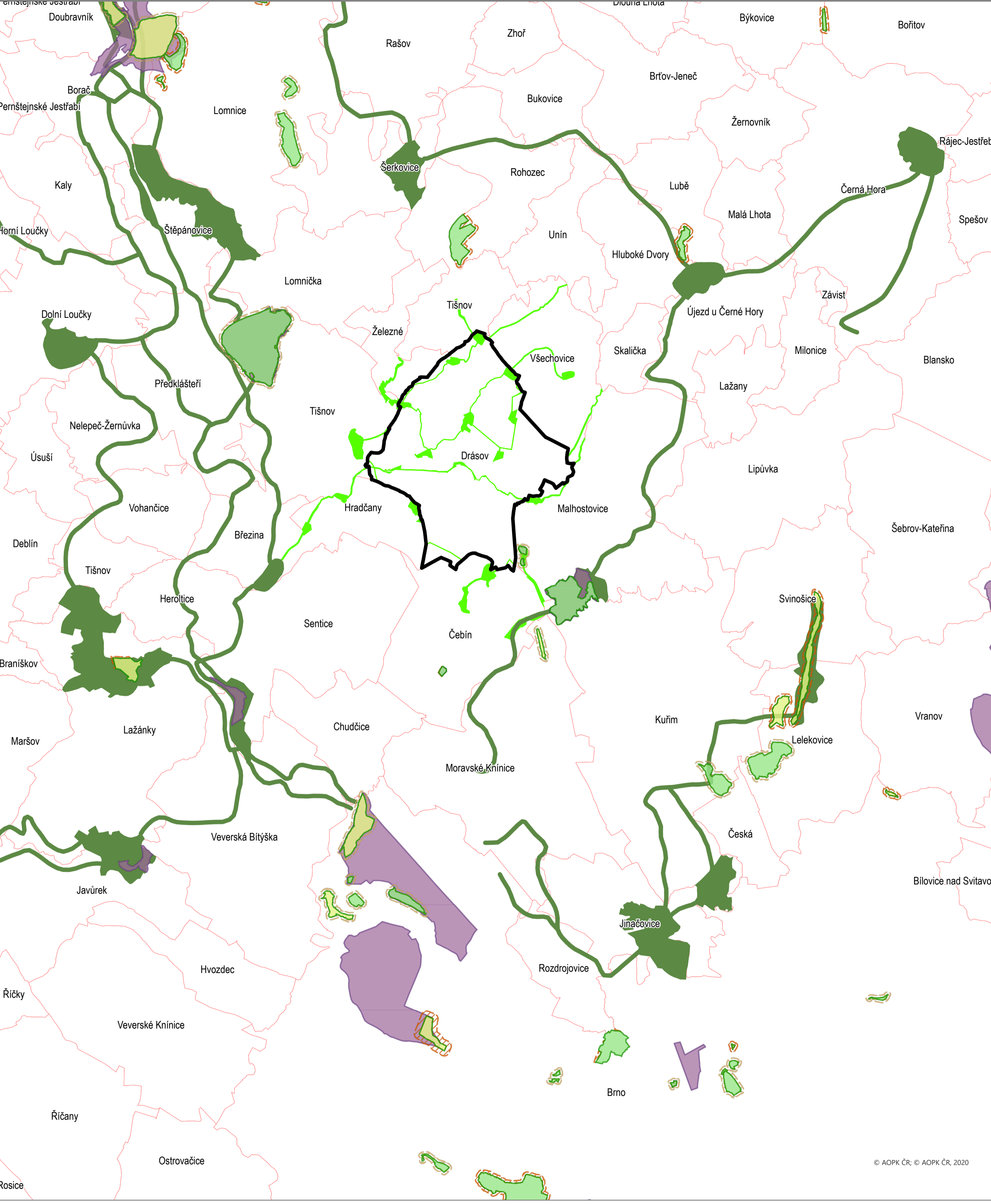
- STÁVAJÍCÍ DOPRAVNÍ INFRASTRUKTURA
- elektrické vedení
- elektrické vedení ZVN a VVN
- kanalizace
- vodovod
- dálkový vodovod
- plynovod
- SCHEMA ZÁMĚRŮ ZE ZÁSAD ÚZEMNÍHO ROZVOJE
- podř. Malhostovice na vodním toku Lubě
- Vírský oblastní vodovod, větev Čebín - Hvozdec
- zdrojní vedení 400 kV Čebín - Mirovka
- plynovod Kralice - Bezměrov, úsek severně od Brna
- UPŘESNĚNÍ ZÁMĚRŮ ZE ZÁSAD ÚZEMNÍHO ROZVOJE KRAJE
- podř. Malhostovice na vodním toku Lubě
- SCHEMA ZÁMĚRŮ Z ÚZEMNÍCH PLÁNŮ
- koridor pro umístění vodovodu souvisejícího s navrženoú rekonstrukcí Vírského vodovodního přivaděče, úsek Štěpánovice - Čebín

DOPRAVNÍ INFRASTRUKTURA



- STÁVAJÍCÍ DOPRAVNÍ INFRASTRUKTURA
- dálnice
- silnice pro motorová vozidla
- silnice I. třídy
- silnice II. třídy
- silnice III. třídy
- železniční dráha nebo vlečka
- SCHEMA ZÁMĚRŮ ZE ZÁSAD ÚZEMNÍHO ROZVOJE
- nářh silnice I/43
- přestavba krajských tahů silnic II. třídy - II/385 Hradčany - Čebín, obchvat
- rezerva pro silnici I. třídy I/43 Kufim - jižní obchvat
- trať č. 250 Tišnov - Brno, Račkovice, optimalizace včetně souvisejících staveb
- SCHEMA ZÁMĚRŮ Z ÚZEMNÍCH PLÁNŮ
- koridor pro umístění silnice I/43
- nářh vedení trasy EuroVelo 4

PŘÍRODA A KRAJINA



- MALOPLOŠNÁ ZVLÁŠTĚ CHRÁNĚNÁ ÚZEMÍ
- národní přírodní rezervace
- národní přírodní památka
- přírodní rezervace
- přírodní památka
- ochranné pásmo
- Evropsky významná lokalita
- ÚZEMNÍ SYSTÉM EKOLOGICKÉ STABILITY
- územní systém ekologické stability lokální úrovně
- územní systém ekologické stability regionální a nadregionální úrovně
- NATURA2000
- ZÁZNAM O ÚČINNOSTI
- vydávající správní orgán: Zastupitelstvo městyse Drásov
- datum nabytí účinnosti: 13.4.2021
- pořizovatel: Úřad městyse Drásov
- oprávněná osoba pořizovatele: Ing. Lenka Šimová
- ÚZEMNÍ PLÁN DRÁSOV
- 06 VÝKRES ŠIRŠÍCH VZTAHŮ
- ZHOTOVITEL
- STUDIO Ing. Lenka Šimová
- NOLIMAT Ing. arch. Filip Dubský
- MĚŘÍTKO
- 1:50 000
- PŘÍLOHA ČÍSLO
- 2

