

## POVINNOST PODAT PŘÍZNÁNÍ K DANI Z NEMOVITOSTÍ

V důsledku revize může dojít ke změně okolností rozhodných pro vyměření daně z nemovitostí. Takovou okolností je např. údaj o druhu pozemku.

Změny údajů o druhu pozemků jsou okolnostmi rozhodnými pro vyměření daně z nemovitostí. Vlastník nemovitostí je tedy povinen za nemovitosti, u nichž došlo ke změnám těchto rozhodných okolností, podat úplné nebo dílčí daňové příznání na rok následující po roce, ve kterém tyto změny nastaly.

Podle ustanovení § 13a odst. 1 zákona o dani z nemovitostí, je vlastník povinen podat úplné nebo dílčí daňové příznání do 31. ledna příslušného roku. Pokud tak v zákonem stanoveném termínu neučiní, vznikne mu podle ustanovení § 250 daňového řádu povinnost zaplatit pokutu (závislou na výši vyměřované daně a počtu dní prodlení, vždy však ve výši minimálně 500 Kč). Není-li daň včas zaplacená, je poplatník povinen uhradit také úrok z prodlení podle § 252 téhož zákona.

106a Datum úhrny poplatků  
- vyplněno, součástí daně  
- prozatím ne vyplněno

**PŘÍZNÁNÍ**  
k dani z nemovitých věcí na zdaňovací období roku

podle zákona č. 338/1992 Sb., o dani z nemovitých věcí, ve znění pozdějších předpisů (dále jen „zákon“)

I. ODDĚL - údaje o poplatníkovi daně

107 Příjmení

108 Rodné příjmení

109 Jméno(-a)

110 Třída

111 Název právnické osoby

## POVINNOSTI VLASTNÍKŮ PODLE KATASTRÁLNÍHO ZÁKONA

Povinnosti vlastníků jsou dány § 37 katastrálního zákona. U revize katastru jsou to zejména povinnosti:

- ✓ zúčastnit se na výzvu katastrálního úřadu jednání
- ✓ ohlásit katastrálnímu úřadu změny údajů katastru týkající se jejich nemovitostí, a to do 30 dnů ode dne jejich vzniku, a předložit listinu, která změnu dokládá
- ✓ na výzvu katastrálního úřadu předložit ve stanovené lhůtě příslušné listiny pro zápis do katastru



Pokud vlastník neplní povinnosti dle § 37 katastrálního zákona, může svým jednáním (a to i pasivním) naplnit skutkovou podstatu přestupku dle § 57 katastrálního zákona.

Informace o nedořešených nesouladech se zveřejňují na internetových stránkách ČÚZK ([www.cuzk.cz](http://www.cuzk.cz)) prostřednictvím aplikace **Nahlížení do katastru nemovitostí**.

## Český úřad zeměměřický a katastrální

ústřední správní úřad zeměměřictví a katastru nemovitostí

České republiky

## REVIZE KATASTRU NEMOVITOSTÍ

Katastr nemovitostí je podle katastrálního zákona zdrojem informací, které slouží vedle ochrany práv k nemovitostem i k celé řadě dalších účelů. Z těchto důvodů je nezbytné, aby údaje katastru co nejvíce odpovídaly skutečnému stavu v terénu, a proto je vlastníkům uložena povinnost ohlašovat změny údajů katastru týkající se jejich nemovitostí.



O této své povinnosti někteří vlastníci nevědí. V řadě případů navíc k neohlášení změny mohlo dojít za předchozích vlastníků. S cílem nápravy tohoto stavu provádí katastrální úřad revizi katastru.

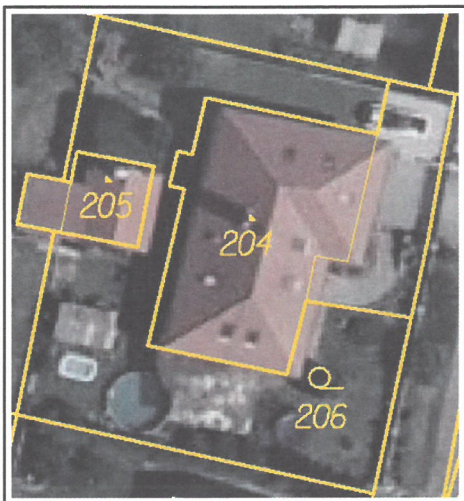
Pokud jste do schránky obdrželi tento informační leták, s největší pravděpodobností byla ve Vaší obci zahájena revize katastru nemovitostí.





## JAKÝ JE CÍL REVIZE?

**Cílem revize je dosažení co největšího souladu skutečného stavu se stavem evidovaným v katastru nemovitostí.**



Katastrální úřad v souladu s ustanovením § 35 katastrálního zákona reviduje za součinnosti obcí, popřípadě též orgánů veřejné moci (zejména stavebních úřadů, orgánů ochrany zemědělského půdního fondu, orgánů státní správy lesů) a za účasti přizvaných vlastníků obsah katastru se skutečným stavem. Činnosti katastrálního úřadu při revizi jsou upraveny v § 43 katastrální vyhlášky.

## JAK SE O REVIZI DOZVÍTE?

Revizi údajů katastru nemovitostí oznamuje příslušný katastrální úřad nejpozději 2 měsíce před jejím zahájením obci, na jejímž území bude revize katastru prováděna. Informaci o zahájení revize zveřejňuje příslušná obec způsobem v místě obvyklým.

O probíhající revizi se také můžete dozvědět z letáčku vhozeného do Vaší schránky při pochůzce pracovníků katastrálního úřadu v terénu.

## CO JE PŘEDMĚTEM REVIZE?

Předmětem revize katastru jsou zejména zápisy staveb, druhů pozemků a způsobů využití pozemků a typů staveb a způsobů využití staveb. Dále se reviduje průběh hranic pozemků a oprávněnost evidence sousedících parcel stejného vlastníka.

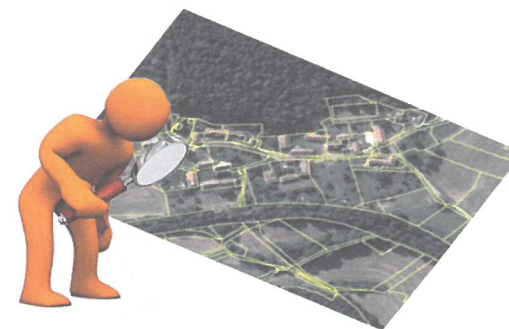
## JE NUTNÁ PŘÍTOMNOST VLASTNÍKA?

Neúčast vlastníka není na překážku provedení revize. Obecně je ale v zájmu vlastníka se v případě přizvání revize účastnit, protože taková účast napomůže k lepšímu vysvětlení a k rychlejšímu vyřešení zjištěných nesouladů. Vlastník tím může předejít celé řadě komplikací souvisejících s nedodržením daňových, stavebních, katastrálních a dalších předpisů.

Pokud nejsou zjištěny u nemovitostí ve Vašem vlastnictví žádné nesoulady, revizi katastru ve Vaší obci nemusíte ani zaznamenat.

## JAK SE REVIZE PROVÁDÍ?

Zástupci katastrálního úřadu nejprve porovnáním katastrální mapy s ortofotomapou a následnou pochůzkou v terénu zjišťují skutečný stav, který porovnávají se stavem evidovaným. Následně projednávají s dalšími orgány veřejné moci (obcemi, stavebními úřady, orgány ochrany zemědělského půdního fondu, atd.) možné způsoby odstranění zjištěných nesouladů, a to z důvodu minimálního zatěžování vlastníka při získávání potřebných listin.



Poté se zástupci katastrálního úřadu snaží vlastníky s bydlištěm v místě konání revize osobně seznámit se zjištěnými nesoulady a projednat s nimi způsoby jejich odstranění. V případě, že se vlastníky zastihnout nepodaří, je zpravidla do jejich domovní schránky vložena pozvánka na projednání nesouladu s návrhem místa a času projednání. V případě potřeby je možné na uvedených kontaktech domluvit s pracovníky katastrálního úřadu jiný termín a místo projednání.

Pokud vlastník není přítomen projednání, a ani si nedomluví jiný termín, nebo se jedná o vlastníka s pobytem mimo území s probíhající revizí, vyzve ho katastrální úřad k projednání písemnou pozvánkou zaslou na adresu trvalého pobytu.

## JAK SE ZJIŠTĚNÉ ZMĚNY PROMÍTNOU DO KATASTRU?

Změny nevyžadující doložení listiny, jako jsou např. vybrané změny druhu pozemku či odstranění zápisu neexistující stavby, se do katastru zapíše z moci úřední, případně na základě potvrzení orgánu veřejné moci. U změn vyžadujících doložení listiny, jako je např. zápis nové stavby, vyzve katastrální úřad vlastníka k předložení těchto listin.