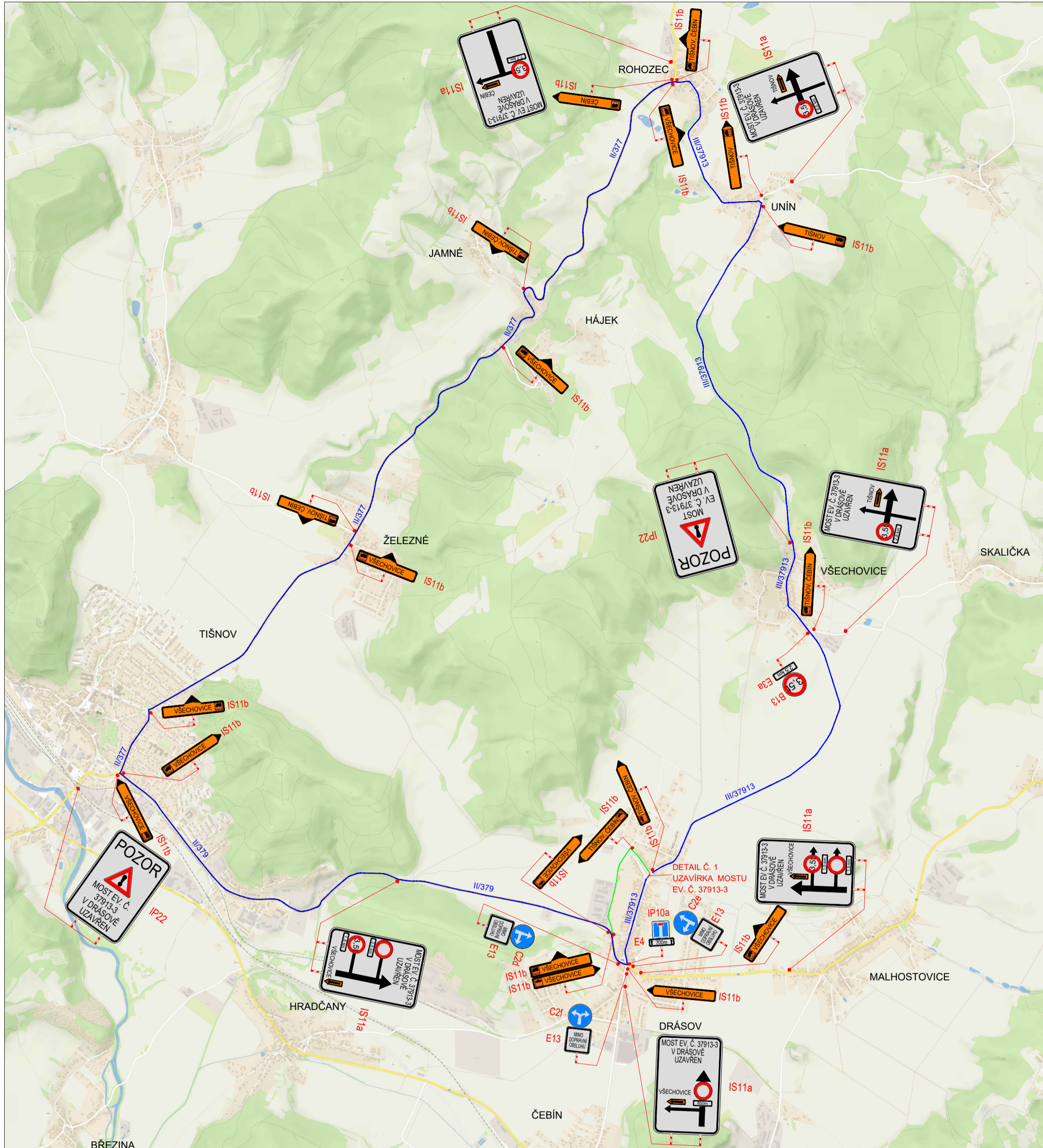


PLATNOST TOHOTO VYJÁDRĚNÍ JE 1 ROK.
 V dne

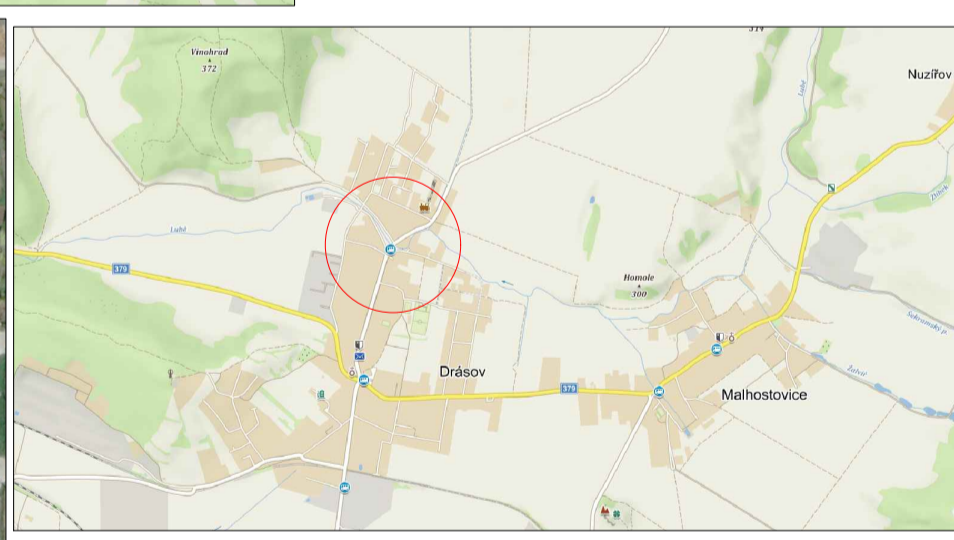
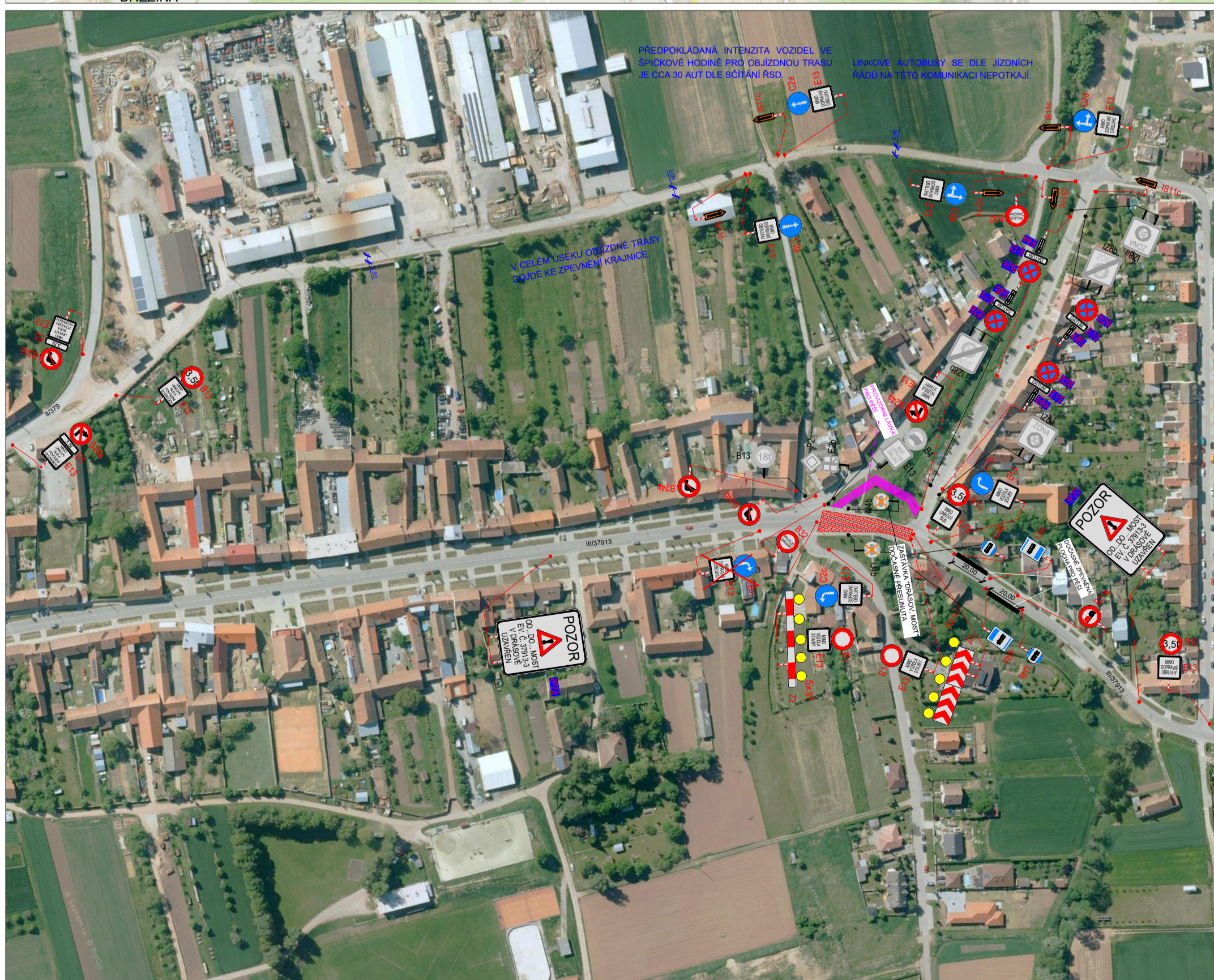
SOUHLASÍME S PDZ, ZUK, UZAVÍRKOU.
 V dne

SOUHLASÍME S PDZ, ZUK, UZAVÍRKOU.
 V dne



LEGENDA

- TRVALÉ SVISLÉ DOPRAVNÍ ZNAČENÍ
- DOČASNĚ ZNEPLATNĚNÉ TRVALÉ DOPRAVNÍ ZNAČENÍ
- NAVRŽENÉ PŘECHODNÉ DOPRAVNÍ ZNAČENÍ
- NAVRŽENÉ PŘECHODNÉ DOPRAVNÍ ZNAČENÍ OSAZENO 7 DNÍ PŘED UZAVÍRKOU. V DEN AKCE ODSTRANIT
- STANOVENÉ PŘECHODNÉ DOPRAVNÍ ZNAČENÍ ZRUŠENO
- UZAVÍRKA MOSTU
- DOČASNĚ ZPEVNĚNÁ PLOCHA PRO PĚŠÍ
- PROVIZORNÍ LÁVKA PRO PĚŠÍ
- OBJÍZDNÁ TRASA PRO VOZIDLA NAD 3,5 t
- OBJÍZDNÁ TRASA PRO VOZIDLA DO 3,5 t



Použití dopravního značení bude v základní velikosti a v reflexním provedení tř.1

K návrhu dopravního značení bylo využito:
 TP 65 Zásady pro dopravní značení na pozemních komunikacích
 TP 66 Zásady pro označování pracovních míst na pozemních komunikacích, II.vydání

DoZBos

dopravní značení

DoZBos s.r.o.
Otakara Kubína 17
680 01 Boskovice
Tel.: 723 660 675
E-mail: dozbos@dozbos.cz
www.dozbos.cz

VYPRACOVATEL: Bc. Michaela Grycová	KONTROLOVATEL: Ing. Mgr. Josef Janík	DATUM: 2020/08	STUPEŇ: 1
INVESTOR:	OBJEKT:	MOST EV. Č. 37913-3 - DRÁSOV	
NAZEV VÝKRESU:	SITUACE DIO		
POZNÁMKA:	ČÍSLO VÝKRESU:	1	